

MVE VDJ BLUDOVICE

ARMATURNÍ KOMORA VDJ Č.4

DETAILY PSV

VÝPIS ZÁMEČNICKÝCH VÝROBKŮ MVE VDJ BLUDOVICE					
OZN.	SCHÉMA	POPIS , ROZMĚR	POČET KUSŮ		
			SUT.	PRÍZ.	1.PAT.
		OBSLUŽNÁ OCELOVÁ PLOŠINA U MVE V SUTERÉNU ARMATURNÍ KOMORY VODOJEMU Č.4 VIZ. DETAILY PSV	1	-	-
<div><div>PŮDORYS</div><div></div><div>BOČNÍ POHLED</div><div></div></div>					

POZNÁMKA:

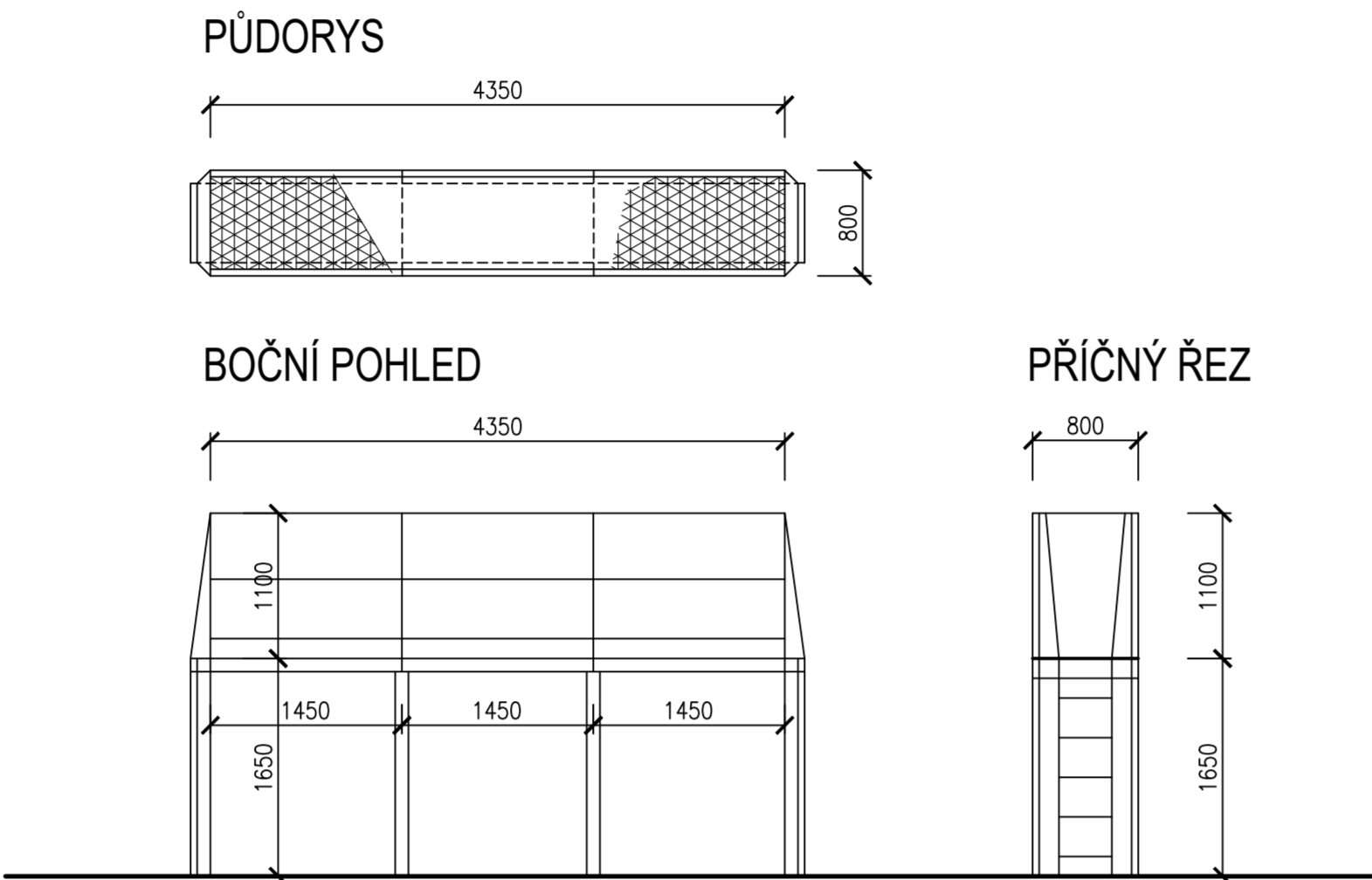
ROZMĚRY VÝROBKŮ PROVĚŘIT PŘED VÝROBOU NA STAVBĚ DLE SKUTEČNÉHO PROVEDENÍ STAVEBNÍCH KONSTRUKCÍ.

ROZMĚRY VÝROBKŮ PROVĚŘIT PŘED VÝROBOU NA STAVBĚ DLE SKUTEČNÉHO PROVEDENÍ TECHNOLOGICKÝCH ROZVODŮ POTRUBÍ.

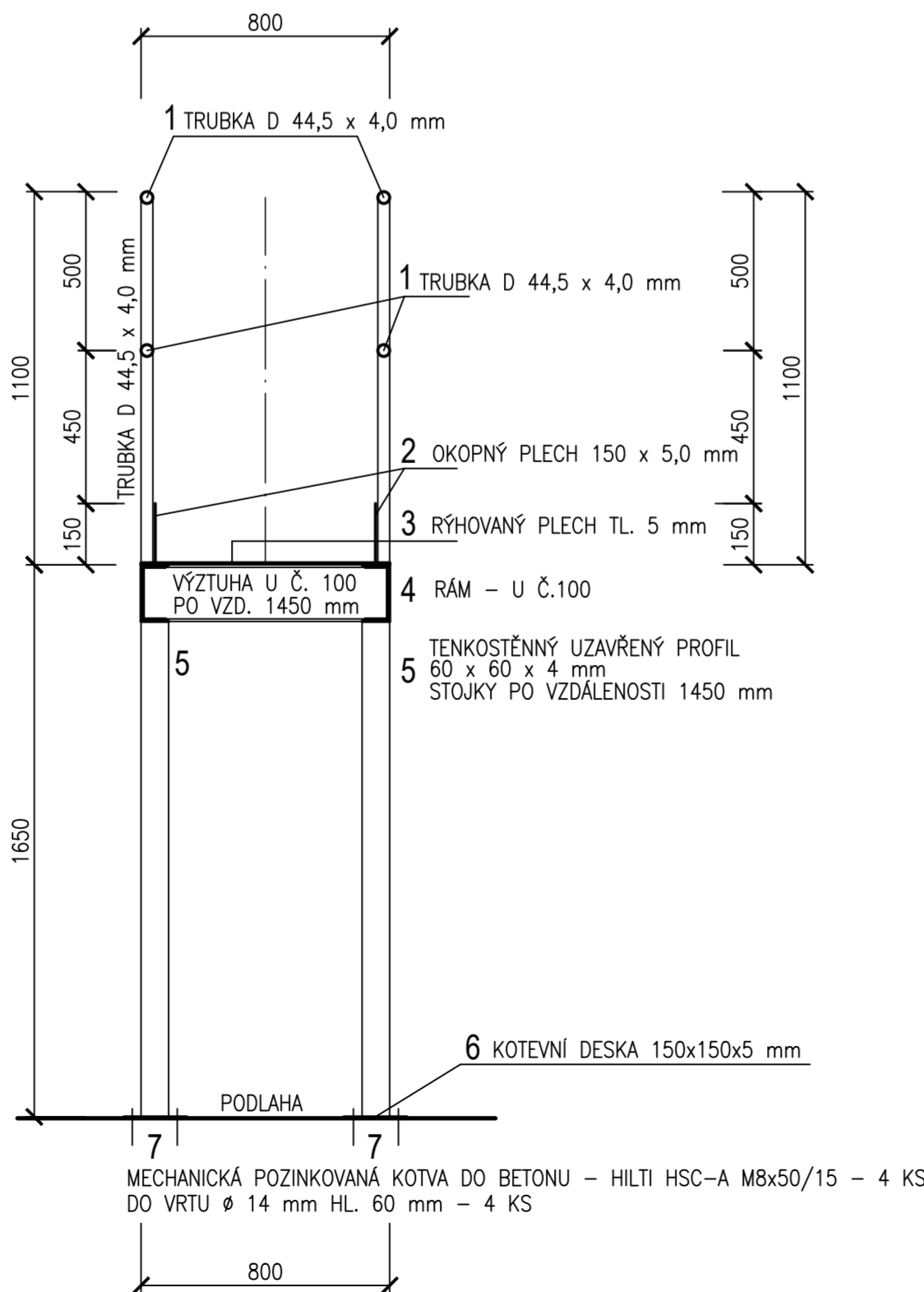
ZHOTOVITEL ZAJISTÍ ZPRACOVÁNÍ VÝROBNÍ DOKUMENTACE PRO JEDNOTLIVÉ ZÁMEČNICKÉ VÝROBKÝ A O.K.

OCELOVÁ OBSLUŽNÁ PLOŠINA U MVE - 1 KS  
OCEL TŘ. 11 + NÁTĚR

OCELOVÁ KONSTRUKCE - SCHEMA



PŘÍČNÝ ŘEZ PLOŠINOU SE ZÁBRADLÍM



VÝPIS MATERIÁLU PRO Z/1  
OCEL TŘ. 11 + NÁTĚR

- 1 TRUBKA Ø 44,5x4 mm bm 36,60 x 3,995 = 146,22 kg
- 2 ZARÁŽKA – OKOPNÝ PLECH 150 x 5 mm bm 9,00 x 5,89 = 52,65 kg
- 3 RÝHOVANÝ PLECH TL 5 mm 3,60 m2 x 44,0 = 158,40 kg
- 4 RÁM – U Č.100 12,20 bm x 10,6 = 129,32 kg
- 5 STOJKY – 60x60x4 mm bm 13,20 x 7,10 = 93,72 kg
- 6 KOTEVNÍ DESKA 150x150x5 mm – 12 KS bm 1,80 x 5,89 = 10,61 kg
- 7 MECHANICKÁ KOTVA DO BETONU M8 – 48 KS
- 8 TRUBKA Ø 28x4 mm bm 9,0 x 2,37 = 21,33 kg

POMOCNÝ MATERIÁL 50,00 kg  
MONTÁŽNÍ MATERIÁL 30,00 kg

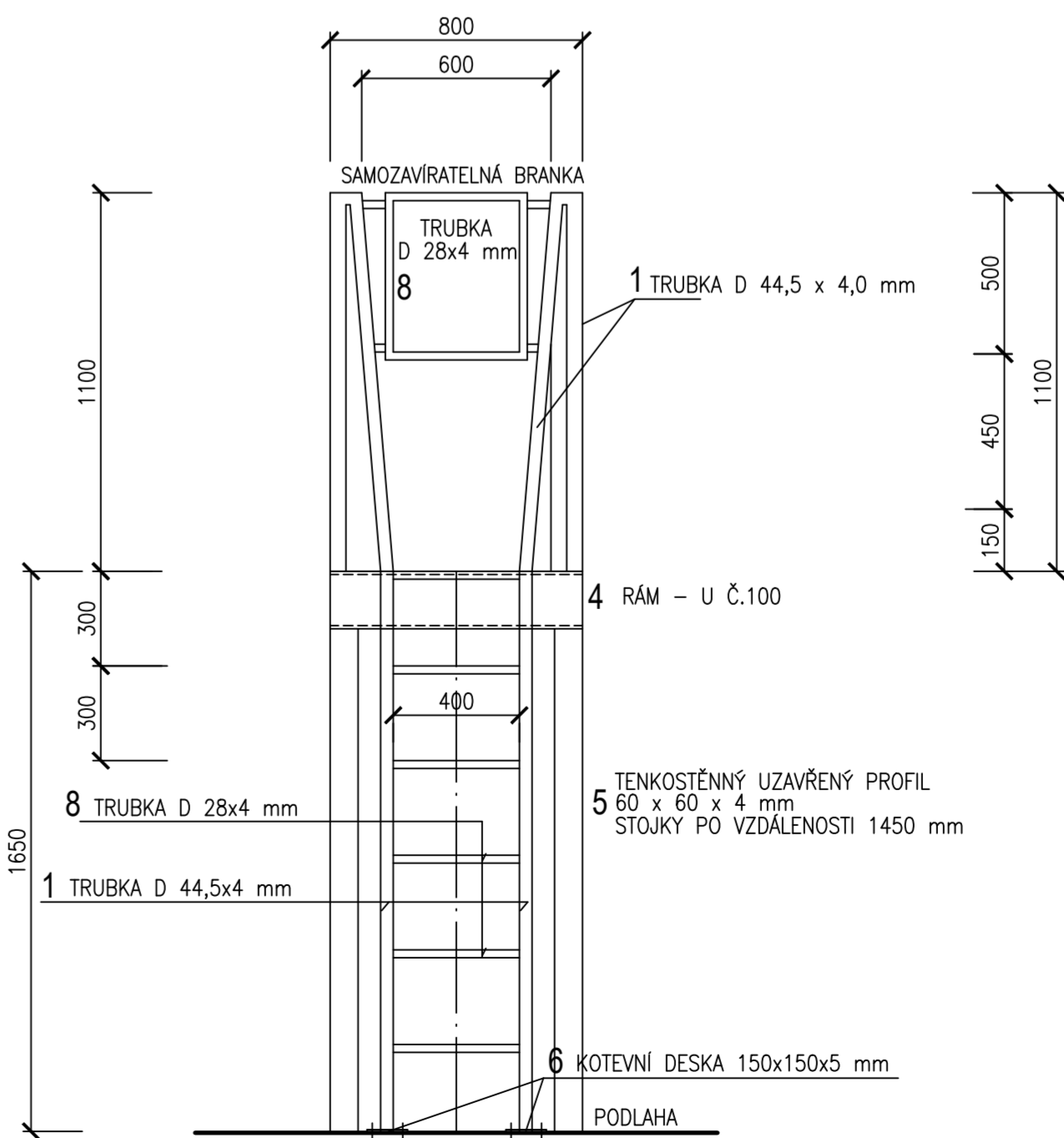
HMOTNOST O.K. CELKEM 692,25 kg

- 7 MECHANICKÁ POZINKOVANÁ KOTVA DO BETONU – HILTI HSC–A M8x50/15 – 48 KS DO VRTU Ø 14 mm HL. 60 mm – 48 KS

NÁTĚR OCELOVÉ KONSTRUKCE - Z/1 (VNITŘNÍ PROSTŘEDÍ)  
NÁTĚROVÁ PLOCHA - 35 m2

- OCELOVÁ KONSTRUKCE
- MECHANICKÉ OČIŠTĚNÍ A ODMAŠTĚNÍ POVRCHU KONSTRUKCE
- 3 VRSTVÝ SYSTÉM APLIKOVANÝ NA PŘEDUPRAVENÝ POVRCH
- DVOUSLOŽKOVÝ ZÁKLADNÍ NÁTĚR S VYSOKÝM OBSAHEM ZINKOVÉHO PRACHU SIKACOR ZINC R – ODSTÍN ČERVENOHNĚDÝ  
SPOTŘEBA – 0,235 kg/m2 – tl. 40 mikrometrů  
ŘEDIDLO K
- PRVNÍ PODKLADNÍ DVOUSLOŽKOVÝ EPOXIDOVÝ NÁTĚR S OSAHEM ŽELEZITÉ SLUDY SIKACOR EG 1 – ODSTÍN DB 703, ŠEDÝ  
SPOTŘEBA – 0,451 kg/m2 – tl. 80 mikrometrů  
ŘEDIDLO EG
- DVOUSLOŽKOVÝ VRCHNÍ EPOXIDOVÝ KRYCÍ NÁTĚR SIKA POXICOLOR PLUS – ODSTÍN DLE VÝBĚRU  
SPOTŘEBA – 0,235 kg/m2 – tl. 80 mikrometrů  
ŘEDIDLO EG

POHLED NA PLOŠINU SE ZÁBRADLÍM  
U ŽEBŘÍKU PRO SESTUP



VÝPIS PRACÍ PSV

OZNAČ.	POPIS	POČET KS	POZNÁMKA
	OBSLUŽNÁ OCELOVÁ PLOŠINA U MVE V SUTERÉNU ARMATURNÍ KOMORY VODOJEMU Č.4 MATERIÁL : OCEL TŘ. 11 + NÁTĚR	1	VIZ. DETAILY PSV
	PLASTOVÁ STĚNA 2400/3000 mm – BARVA BILÁ S JEDNOKŘÍDLOVÝMI PROSKL. DVEŘMI 800/2000 mm–LEVÉ–KOMPLET SESTAVA V DOLNÍ ČÁSTI PLNÁ VÝPLŇ H=300 mm STĚNU PROVESTI DELENOU – PLNOU DVEŘE – PROSKLENÉ IZOLAČNÍM DVOUSKLEM	1	VIZ. DETAILY PSV

HIP: ING. MIROSLAV TOMEK	STAVEBNÍK: SmrhaK, Ostrava, a.s.	ZAK. ČÍSLO	13.1247/1
ZODP.: PROJEKTANT: ING. K. HORÁK	MÍSTO (OBEČ): a.s. PROSTŘEDÍ BLUDOVIC	STUPĚŇ	DPS
KRESLIL:	KRAJ: Moravskoslezský	DATUM	02/2024
AKCE:		MĚŘÍTKO:	VÝKRES ČÍSLO:
MVE VDJ BLUDOVICE			D.1.1.7
PŘÍLOHA: D.1.1 REKONSTRUKCE PRÍTOKOVÉHO OBJEKTU - STAVEBNÍ ČÁST			
DETAILY PSV			